

45.0064.00_Паспорт фильтра «БАРЬЕР СофтЛайн» ФОВ125.102_45.0064.00.20211206

70x125, 3 фальца, фальцовка двойная параллельная

1+1, PANTONE 287C

ЗАМЕНА НАПОЛНИТЕЛЯ

При замене сменной засыпки в фильтре сначала необходимо перекрыть кран подачи воды, затем открутить корпус от крышки фильтра и добавить засыпку до первоначального уровня.

ВНИМАНИЕ!

Фильтр необходимо использовать только для холодной воды. Очищенную воду не использовать в качестве питьевой.

ВОЗМОЖНЫЕ НЕИСПРАВНОСТИ И СПОСОБЫ ИХ УСТРАНЕНИЯ

Неисправность	Присутствуют протечки воды в местах подключения изделия.
Возможная причина	Резьбовые соединения не затянуты, не установлены или пережаты резиновые уплотнения.
Способ устранения	Проверьте наличие уплотнений, при необходимости затяните резьбовое соединение крышки фильтра с краном подачи воды и присоединение нижней части корпуса фильтра к шлангу подачи воды.

Неисправность

Присутствуют протечки воды по соединению крышки или колбы.

Возможная причина

Резьбовое соединение не затянуто, пережата верхняя сетка, не установлено кольцевое уплотнение.

Способ устранения

Проверьте наличие уплотнения и правильность установки сетки, при необходимости подтяните резьбовое соединение.

УКАЗАНИЯ ПО УТИЛИЗАЦИИ

По истечении срока службы утилизировать как бытовые отходы.

ГАРАНТИЯ ИЗГОТОВИТЕЛЯ

Изготовитель гарантирует исправную работу фильтра в течение 12 месяцев со дня продажи. Покупатель вправе при выявлении недостатков в течение гарантийного срока предъявить изготовителю (продавцу) требования, предусмотренные статьей 18 закона РФ «О защите прав потребителей». Изготовитель освобожден от ответственности по основаниям, предусмотренным в абзаце 2 пункта 6 статьи 18 закона РФ «О защите прав потребителей».

ВВЕДЕНИЕ

Благодарим вас за покупку фильтра от накипи «БАРЬЕР СофтЛайн».

Чтобы ознакомиться со всеми функциональными возможностями фильтра, внимательно прочитайте данное руководство и сохраните его для обращения к нему в дальнейшем.



Система менеджмента качества АО «БВТ БАРЬЕР РУС» сертифицирована на соответствие международному стандарту ISO 9001.

ПРЕДУПРЕЖДЕНИЕ

Изготовитель оставляет за собой право вносить в конструкцию фильтра изменения, не ухудшающие его работу.

НАЗНАЧЕНИЕ ФИЛЬТРА

Фильтр от накипи «БАРЬЕР СофтЛайн» предназначен для:

- защиты нагревательных элементов и внутренних металлических поверхностей бытовой техники от образования карбонатных отложений (накипи).

Фильтр «БАРЬЕР СофтЛайн» заполнен высококачественной комбинированной смесью на основе полифосфатов.

ПРЕИМУЩЕСТВА ИСПОЛЬЗОВАНИЯ фильтра «БАРЬЕР СофтЛайн»:

- защищает от накипи
- продлевает срок службы бытовых приборов
- усиливает действие моющего средства
- снижает потребление электроэнергии
- рассчитан на 350 стирок*.

* Количество стирок может отличаться от указанного в зависимости от жесткости водопроводной воды.

ТЕХНИЧЕСКИЕ ХАРАКТЕРИСТИКИ

Температура очищаемой воды (°C)	+5 ... +35
Ресурс сменной засыпки (л)	15 000*
Максимальный срок службы сменной засыпки (мес.)	6
Максимально допустимое давление воды на входе (атм)	7
Вес (без наполнителя), (г)	120
Вес одной порции наполнителя (г) (±10%)	130
Резьба для подсоединения (")	3/4
Габаритные размеры фильтра (ДхШхВ), (мм)	65x65x130

* Ресурс может отличаться от указанного в зависимости от жесткости водопроводной воды.

Хранить при температуре от +5 °C до +40 °C.

Максимальный срок хранения до начала эксплуатации — 2 года с даты изготовления.

Срок службы фильтра «БАРЬЕР СофтЛайн» (без сменной засыпки) — 5 лет.

Дату изготовления смотрите на упаковке.

Фильтр от накипи «БАРЬЕР СофтЛайн»

Товар не подлежит обязательному подтверждению соответствия в форме сертификации и декларирования.

СДЕЛАНО В РОССИИ



ИЗГОТОВИТЕЛЬ: АО «БВТ БАРЬЕР РУС»

Россия, 142400, Московская область, Богородский городской округ, г. Ногинск, территория Ногинск-Технопарк, дом 2.

www.barrier.ru

Горячая линия: 8 800 100 100 7

45.0064.00.20211206



РУКОВОДСТВО ПО ЭКСПЛУАТАЦИИ

СофтЛайн

фильтр от накипи

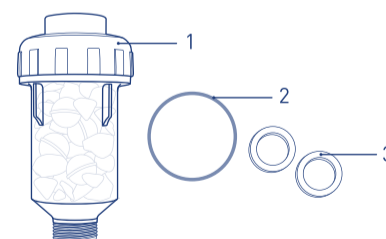


ВНИМАНИЕ!

НЕ ДЛЯ ПИТЬЕВОЙ ВОДЫ

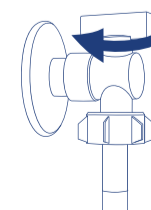
КОМПЛЕКТНОСТЬ

№	Наименование	Кол-во, шт.
1	Корпус со сменной засыпкой	1
2	Уплотнительная прокладка	1
3	Уплотнительное резиновое кольцо	2
4	Руководство по эксплуатации	1

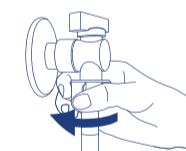


УСТАНОВКА ФИЛЬТРА

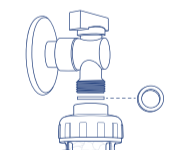
Фильтр устанавливается в магистраль подвода холодной воды к стиральной машине.



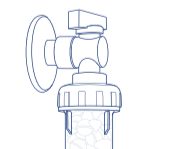
- Перед началом установки перекройте кран подачи воды к стиральной машине.



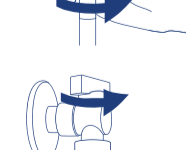
- Отсоедините от крана шланг подачи воды к стиральной машине.



- Соедините крышку фильтра с краном подачи воды.



- Подсоедините к нижней части корпуса фильтра шланг подачи воды к стиральной машине.



- Далее следует подать воду в фильтр и убедиться в отсутствии протечек, после чего фильтр готов к ежедневному использованию.